

# IMPIAN KELUARGA JADI NYATA



**BEBAS BIAYA PERAWATAN, CUKUP ISI BENSIN SAJA!**

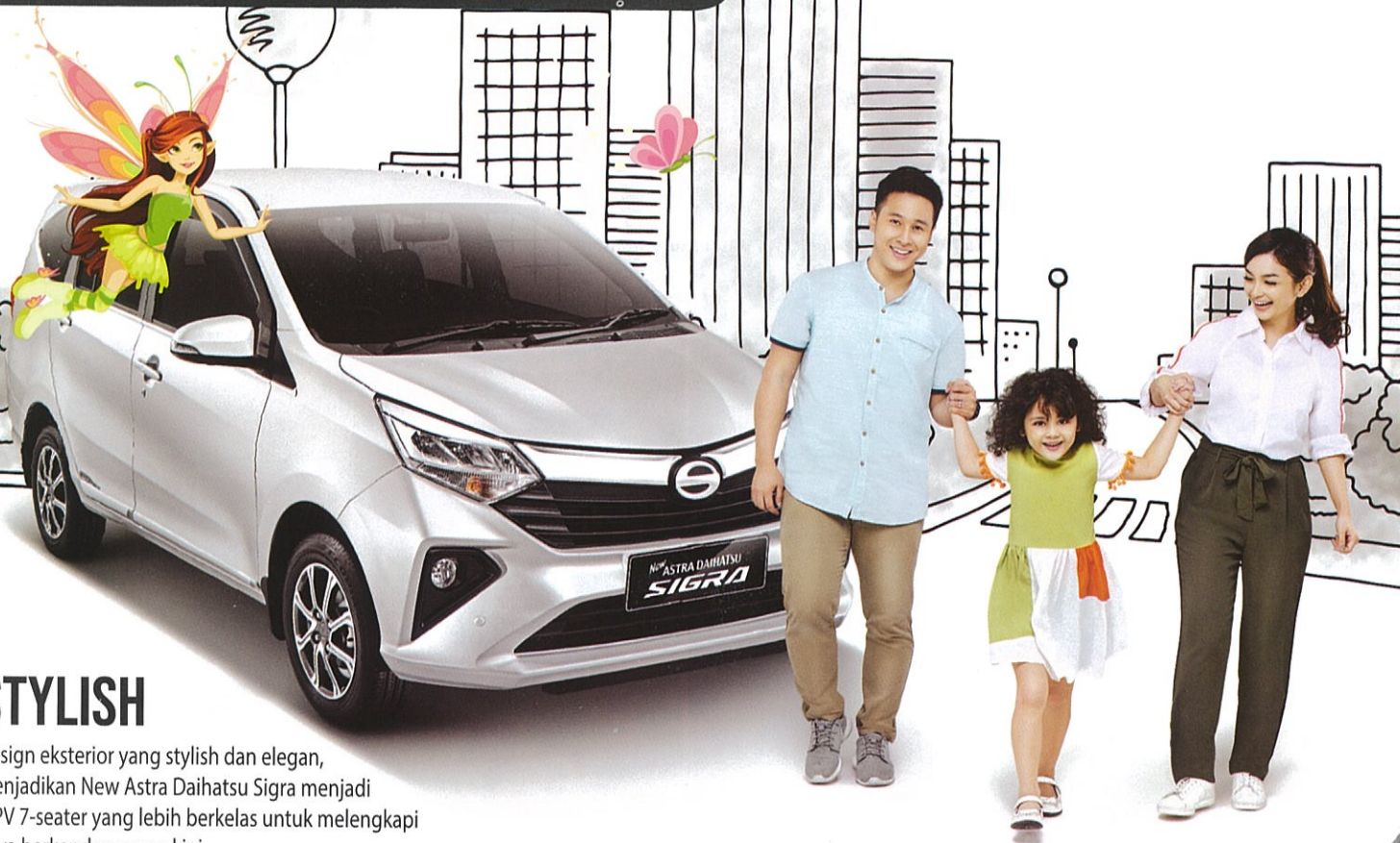


FREE SERVICE JASA  
**50.000 KM\***  
Atau 30 Bulan



FREE PART  
& DAIHATSU  
GENUINE OIL  
Selama 1 Tahun/20.000 KM\*

# EXTERIOR



## STYLISH

Design eksterior yang stylish dan elegan, menjadikan New Astra Daihatsu Sigra menjadi MPV 7-seater yang lebih berkelas untuk melengkapi gaya berkendara masa kini.



**NEW**

**NEW**

### New Front Bumper Design

Design 2 level grille serta horizontal theme pada bumper mempertegas kesan lebih lebar, sporty dan modern

**New LED Head Lamp** (Mulai dari tipe M)  
Head Lamp dengan LED lebih stylish, terang namun hemat energi

**Fog Lamp** (Tipe R & R Deluxe)  
Design vertikal asimetris pada cover fog lamp menambah kesan sporty

**Pillar Blackout** (Tipe R & R Deluxe)  
Semakin mewah dengan design pillar blackout sehingga kaca terlihat menyatu dari depan ke belakang



**NEW**

**NEW**

**Chrome Window Graphic** (Tipe X, Deluxe & R Deluxe)  
Tampilan lebih mewah dan elegan dengan *chrome window list*

**New Electric & Retractable Outer Mirror with Turn Lamp** (Tipe R & R Deluxe)  
Tampilan spion lebih stylish dan functional

**New Mud Guard** (Mulai dari tipe M)  
Tampilan lebih stylish serta dapat mengurangi bercak kotoran/lumpur menempel pada body mobil

**Body Color Lower Side Body Molding** (Tipe R Deluxe)  
Tampilan samping lebih stylish dengan Side Body Molding pada bagian bawah pintu



**NEW**

**NEW**

**New Design 14" Polished Alloy Wheel** (Tipe R & R Deluxe)  
Alloy wheel semakin stylish dan modern dengan design spiral di padu dengan polished dan black painted

**Muffler Cutter** (Tipe R & R Deluxe)  
Tampilan knalpot lebih sporty namun tetap elegan dengan chrome muffler cutter

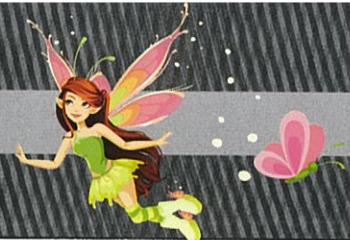
**Rear Combi Lamp with Smoke Lamp** (Mulai dari Tipe X) & **Lens Garnish** (Tipe R & R Deluxe)  
Tampilan lampu belakang lebih mewah dan stylish.

**Back Door with Duck Tail Design** (semua tipe) & **Rear Spoiler** (Mulai dari Tipe X)  
Backdoor berbentuk ducktail dilengkapi dengan rear spoiler sehingga tampilan lebih stylish dan modern

**Auto Rear Wiper** (Mulai dari Tipe M)  
Lebih aman dan nyaman saat mundur dalam kondisi hujan

**New Chrome Back Door Garnish Design** (Tipe R & R Deluxe)  
Tampilan belakang lebih mewah dan elegan dengan design baru back door garnish yang di lapiisi chrome

# INTERIOR



## New 2 Tone Color Dashboard (Dark & Light Grey)

Dashboard lebih mewah dengan sentuhan warna baru yang lebih modern

## Interior with Dark & Light Grey Combination Color

Interior lebih sporty dan elegan



**New 2DIN Touchscreen Audio (Radio/USB/Bluetooth)** (Tipe R & R Deluxe)  
Berkendara terasa semakin nyaman dan menyenangkan dengan Head Unit model Touchscreen



**3 Spoke Steering Wheel with Silver Painted Bezel** (Tipe R & R Deluxe)  
Design stir yang ergonomis dengan ornamen silver menambah kesan *stylish* dan *modern*



**In-Dash Transmission**  
Posisi tuas transmisi di dashboard membuat kabin depan semakin lega



**New Shift Lever Illumination Lamp** (Tipe AT)  
Perpindahan posisi transmisi di malam hari lebih mudah dengan adanya lampu iluminasi



**Multi Information Display** (Mulai dari Tipe M)  
Fitur Digital yang menunjukkan 5 fungsi: Average Fuel Consumption (AVG) | Range Meter (RANGE) | Trip Meter/Odo Meter (Trip A/B) | Fuel Bar | Clock



**Electric Power Steering**  
Menyetir lebih ringan dan irit bahan bakar



**Air Conditioner**  
Kesejukan kabin lebih merata sehingga penumpang lebih nyaman



**Real Air Circulator** (Mulai dari tipe M)  
Ruang kabin baris 2 & 3 lebih cepat dingin sehingga berkendara lebih nyaman



**Power Window**  
Membuka kaca mobil makin mudah dengan *power window*



**Front (Semua Tipe) and Rear Power Outlet** (Mulai dari Tipe M)  
Perjalanan lebih menyenangkan dengan sumber listrik pada baris pertama dan kedua



**Spacious & Convenience Front Cabin** (Mulai dari Tipe M)  
Kabin depan lebih lega dan semakin nyaman karena tidak ada pembatas antara pengemudi dan penumpang



**Front Seat with Center Armrest** (Mulai dari Tipe M)  
Lebih nyaman berkendara pada baris pertama dengan *front center armrest*



**New Color Seat Material** (Mulai dari tipe M)  
Material kursi yang berkualitas lebih modern dan tidak mudah kotor



**1-Touch Tumble**  
Akses masuk dan keluar baris ke-3 lebih mudah dengan adanya *1-Touch Tumble* pada kursi baris ke-2



**Comfort Leg Room**  
Ruang kaki lebih lega bagi penumpang dewasa sehingga lebih nyaman selama berkendara



**Spacious Luggage Space**  
Bagasi yang lega mampu menampung banyak barang bawaan

# POWERFULL

1.2L with Dual VVT-i (Mulai dari Tipe X)  
Sistem pengaturan suplai bahan bakar dan udara pada intake dan emisi pada exhaust yang di atur secara optimal



## DriveByWire

### Drive By Wire

Sensor pada pedal gas yang terhubung dengan ECU untuk mengatur konsumsi bahan bakar agar lebih hemat.



### ECO Indicator (Mulai dari Tipe M)

Indikator untuk membantu pengemudi berkendara lebih hemat bahan bakar.

# SAFETY & SECURITY FEATURE

Mulai dari Tipe X



Baris kedua  
**Seat Belt for All Row**  
Penumpang semakin aman dengan seat belt di semua baris.



**Dual SRS Air Bag** (Mulai dari Tipe X)  
Pengemudi dan penumpang depan makin aman terlindungi.



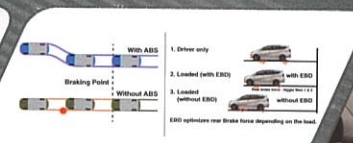
**Front Seat Belt with Pretensioner & Force Limiter** (Mulai dari Tipe X)  
Seat belt dirancang khusus untuk mengurangi potensi cedera saat air bag mengembang.



**All Seat with Head Rest** (Tipe R & R Deluxe)  
Penumpang semakin aman berkendara dengan head rest hingga baris ketiga.



**TAF (Total Advance Function) Body**  
Body lebih kokoh dalam meredam efek benturan.



**ABS & EBD** (Tipe AT)  
Lebih aman saat pengereman mendadak di jalan licin dan performa tetap maksimal dengan daya cengkram di setiap roda.



**Side Impact Beam**  
Lebih aman terhadap tabrakan dari samping.



**Front Corner Sensor** (Tipe R Deluxe)  
Semakin aman dan nyaman saat berkendara dengan sensor bagian depan.



Baris ketiga



**Rear Parking Sensor** (Mulai dari Tipe M)  
Aman saat mundur dan parkir.



**Immobilizer** (Mulai dari Tipe M)  
Lebih aman dari bahaya pencurian.



**Main & Spare Key Integrated with Remote** (Mulai dari Tipe M)  
Kunci dan remote terintegrasi makin menambah kesan Stylish.



**New Rear Parking Camera** (Tipe R & R Deluxe)  
Lebih mudah dan aman pada saat mundur.

# MULTIFUNCTION STORAGE



Front Door Trim Pocket



Card Holder



**NEW**  
New Smart Phone Pocket (Mulai dari tipe M)



Glove Box



Coin Tra



Shopping Hook



Rear Door Cup Holder



Seat Back Pocket P-Side (Semua Tipe)  
D-Side (Muai dari tipe M)



Rear Quarter Trim Pocket



**NEW**  
New Seat Under Tray (R AT & Deluxe)

# TIPE VARIAN



## TIPE D Memiliki Kelengkapan:

### Exterior

- New Front Bumper Design (Body Color)
- Body Color Front Grille
- Body Color Outside Handle with Grip Type
- 13" Steel Wheel
- Roof Antenna

### Interior

- New 2 Tone Color Dashboard (Dark & Light Grey)
- In dash Transmission
- Split Front Seat with Unified Head Rest
- Molded Door Trim
- Material Color Door Inside Handle
- Molded Head Lining
- Room Lamp Front Side
- Sun Visor (Driver & Passenger)
- 2nd Row Seat with 60:40

- Manual Outer Mirror with Material Color
- New Back Door Garnish Design (Body Color)
- Front Air Diffuser
- Front Stabilizer

- Assist Grip (Front Passenger, 2nd Row \*2)
- Door Pocket (Front Door Driver & Passenger, Rear Door\*2 Bottle Holder)
- Upper Air Ventilator
- Pillar Garnish
- Front Shopping Hook
- Door Courtesy Switch (Driver)
- New AC Knob Design
- Rear Quarter Trim Pocket
- Fabric Seat Material

### Engine

- 1.0L DOHC VVT-i
- Drive by Wire

### Comfort

- 1 DIN Audio (USB/Aux/Radio)
- 2 Front Speaker
- Single AC
- EPS (Electronic Power Steering)
- Front & 2nd Row Seat with Sliding & Reclining
- 2nd Row Seat with 1 Touch Tumble
- 2nd Row Seat with Head Rest (\*2)

- Front Power Socket
- Intermittent Wiper
- Power Window (Driver Side with Auto Down)
- Door Ajar Warning (Driver)
- Parking Brake, Light & Key Remind Warning
- Auto Light Off

### Safety & Security

- Side Impact Beam
- Front Seat Belt (3P ELR)
- 2nd Row Seat Belt (3P ELR\*2 & 2P NR\*1)

- 3rd Row Seat Belt (2P NR \* 2)
- Front Ventilated Disc Brake
- Child Proof Door Lock



## TIPE M Memiliki semua kelengkapan tipe D, ditambah:

### Exterior

- + New LED Head Lamp
- + Body Color Outer Mirror
- + 14" Steel Wheel

### Interior

- + New Seat Color Material
- + Front Bench-Like Seat
- + Speedometer with Silver Ring Ornament
- + Parking Brake with New Design

- + Rear Wiper
- + Full Wheel Cap
- + New Mud Guard

- + New Smartphone Pocket
- + Seat Back Pocket (Driver & Passenger)
- + Door Courtesy Switch (All Doors)
- + Rear Room Lamp

### Comfort

- + 1 DIN CD/Radio/USB/Aux)
- + Rear Speaker (\*2)
- + Front Seat Arm Rest
- + ECO Indicator
- + MID
- + Tachometer

- + 2nd Row Power Socket
- + Rear Air Circulator
- + Central Door Lock
- + Automatic Rear Wiper
- + Door Ajar Warning (All Doors)
- + Digital Clock in Speedometer

### Safety & Security

- + Immobilizer
- + Integrated Key & Remote
- + Rear Parking Sensor



## TIPE X Memiliki semua kelengkapan tipe M, ditambah:

### Exterior

- + Side Visor
- + Rear Combi Lamp with Smoke Lamp
- + Rear Spoiler

### Engine

- + 1.2L DOHC Dual VVT-i

### Comfort

- + 2DIN Audio (CD/Radio/USB/Bluetooth/Aux)

### Safety & Security

- + Dual SRS Air Bag
- + Front Seat Belt 3P with Pretensioner & Force Limiter
- + ABS & EBD (AT Only)
- + Shift Lever Illumination Lamp (AT Only)
- + Shift Lock (AT Only)



## TIPE X DELUXE Memiliki semua kelengkapan tipe X, ditambah:

### Exterior

- + Chrome Window Graphic
- + 14" Alloy Wheel
- + Deluxe Sticker



## TIPE R Memiliki semua kelengkapan tipe X, ditambah:

### Exterior

- + Chrome Front Grille
- + New Electric & Retractable Outer Mirror with Turn Lamp
- + Front Fog Lamp
- + Pillar Blackout

- + Rear Lens Garnish
- + New Design 14" Polished Alloy Wheel
- + Chrome Back Door Garnish
- + Muffler Cutter
- + Rear Stabilizer

### Interior

- + Silver Painted Center Cluster
- + Chrome Door Inside Handle
- + AC Register with Chrome Ring
- + Shift Lever Knob with Chrome Ornament

- + Steering Wheel with Silver Bezel Ornament
- + AC Register Center Knob with Chrome
- + Door Arm Rest with Silver Painted
- + Chrome Parking Brake Knob

### Comfort

- + New 2DIN Touch Screen Audio (Radio/USB/Bluetooth)
- + Vanity Mirror (Driver & Passenger)
- + 3rd Row Seat with Head Rest (\*2)
- + Seat Under Tray (AT Only)

### Safety & Security

- + New Rear Parking Camera



## TIPE R DELUXE Memiliki semua kelengkapan tipe R ditambah:

### Exterior

- + Chrome Window Graphic
- + Body Color Lower Side Body Molding
- + Front Corner Sensor
- + Deluxe Sticker

# SPESIFIKASI TEKNIS

Astra Daihatsu Siga		1.0		1.2			
		D MT	M MT	X MT	X AT	R MT	R AT
<b>DIMENSI</b>							
Panjang x Lebar x Tinggi Keseluruhan	(mm)	4.110 x 1.655 x 1.600					
Jarak Sumbu Roda	(mm)	2.525					
Jarak Pijak Roda Depan	(mm)	1.480	1.470				
Jarak Pijak Roda Belakang	(mm)	1.485	1.475				
Tinggi dari Tanah	(mm)	180					
<b>BERAT</b>							
Berat Kosong / Total Kendaraan	(kg)	920 / 1.480	935 / 1.480	965 / 1.500	985 / 1.500	965 / 1.500	990 / 1.500
<b>KAPASITAS TEMPAT DUDUK</b>		7					
<b>PERFORMA</b>							
Radius Putar Minimum	(m)	4,5					
<b>MESIN</b>							
Tipe		1KR-VE, DOHC VVT-i		3NR-VE, DOHC Dual VVT-i			
Kapasitas Mesin	(cc)	998		1.197			
Jumlah Silinder		3 - Segaris		4 - Segaris			
Jumlah Katup		12		16			
Diameter x Langkah		71,0 x 84,0		72,5 x 72,5			
Tenaga Maksimum	PS/rpm	67 / 6.000		88 / 6.000			
Torsi Maksimum	(kg.m/rpm)	9,1 / 4.400		11,0 / 4.200			
Sistem Bahan Bakar		EFI					
Bahan Bakar		Bensin Tanpa Timbal					
Kapasitas Tangki Bahan Bakar	(liter)	36					
<b>TRANSMISI</b>							
Tipe		Manual, 5 Kecepatan Maju		Otomatis, 4 Kecepatan Maju	Manual, 5 Kecepatan Maju	Otomatis, 4 Kecepatan Maju	
Perbandingan Roda Gigi	I	3,417	3,417	2,731	3,417	2,731	
	II	1,960	1,960	1,526	1,960	1,526	
	III	1,250	1,250	1,000	1,250	1,000	
	IV	0,865	0,917	0,696	0,917	0,696	
	V	0,707	0,707	-	0,707	-	
	R	3,143	3,143	2,290	3,143	2,290	
Rasio Gigi Akhir		5,545	5,077	4,839	5,077	4,839	
<b>SISTEM KEMUDI</b>		Rack & Pinion dengan Electric Power Steering					
<b>REM</b>		Ventilated Disc Brake / Drum, Leading & Trailing / Mekanis pada Roda Belakang					
<b>SUSPENSI</b>		MacPherson Strut / Semi Independent Torsion Axle Beam					
<b>BAN</b>							
Ukuran		155/80 R13	175/65 R14				
Velg		Steel			Polished Alloy		
Full Wheel Cap		-	√			-	

## VARIAN WARNA



- \* Untuk peningkatan mutu dan penyesuaian dengan perkembangan, PT Astra Daihatsu Motor sewaktu-waktu dapat mengubah spesifikasi perlengkapan standar atau data lain dalam daftar spesifikasi ini.
- \* Pilihan warna pada brosur dapat sedikit berbeda dengan warna mobil sesungguhnya.
- \* Khusus untuk tipe D hanya tersedia warna Ultra Black Solid, Icy White Solid dan Glittering Silver Metallic.



Agen Pemegang Merek:  
PT ASTRA DAIHATSU MOTOR

Hubungi:  
**DAIHATSU ACCESS**  
**☎ 1-500-898**  
www.daihatsu.co.id

Distributor Tunggal:  
**ASTRA**



Keterangan Lebih Lanjut Hubungi: